

Mach den **Fahrrad-Check**

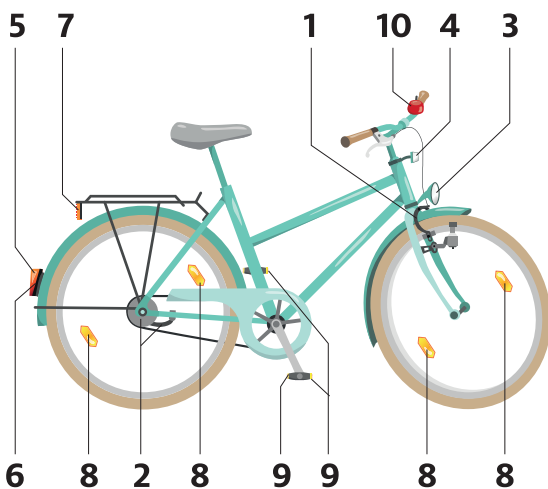
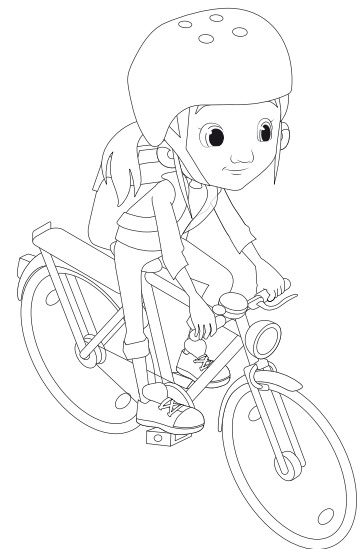
Ist dein Fahrrad richtig ausgerüstet? Kreuze an, ob dein Fahrrad alle wichtigen Sicherheitsausrüstungen hat und – das ist besonders wichtig – ob auch alles funktioniert.

	hat mein Fahrrad	funktioniert
1 Vorderrad-Bremse	<input type="radio"/>	<input type="radio"/>
2 Hinterrad-Bremse	<input type="radio"/>	<input type="radio"/>
3 Scheinwerfer	<input type="radio"/>	<input type="radio"/>
4 Weißer Frontreflektor (darf auch im Scheinwerfer sein)	<input type="radio"/>	<input type="radio"/>
5 Rotes Rücklicht	<input type="radio"/>	<input type="radio"/>
6 Roter Rückstrahler (meist mit dem Rücklicht kombiniert)	<input type="radio"/>	<input type="radio"/>
7 Zusätzlicher großer, roter Rückstrahler	<input type="radio"/>	<input type="radio"/>
8 Gelbe Reflektoren 2 im Vorderrad 2 im Hinterrad oder ersatzweise rückstrahlende weiße Reifen oder Ringe	<input type="radio"/> <input type="radio"/> <input type="radio"/> <input type="radio"/>	<input type="radio"/> <input type="radio"/> <input type="radio"/> <input type="radio"/>
9 Gelbe Rückstrahler im linken Pedal im rechten Pedal	<input type="radio"/> <input type="radio"/>	<input type="radio"/> <input type="radio"/>
10 Hell tönende Glocke	<input type="radio"/>	<input type="radio"/>



Wichtig: Alle Mängel möglichst sofort beheben!

Achte darauf, dass an deinem Fahrrad immer alles funktioniert!



Überprüfe regelmäßig, ob

- die Räder gut aufgepumpt** und:
- Lenker** **Schaltung**
- Pedale** **Gepäckträger**
- Sattel** **Kettenschutz**
- Ständer** **Schutzbleche**

auch wirklich fest angeschraubt sind!



Kreuze an, was in Ordnung ist.
Schraube fest, was locker ist!